



Cursos Superiores

Curso Superior de Photoshop Avanzado



INESEM
BUSINESS SCHOOL

INESEM BUSINESS SCHOOL

Índice

Curso Superior de Photoshop Avanzado

1. Sobre Inesem

2. Curso Superior de Photoshop Avanzado

[Descripción](#) / [Para que te prepara](#) / [Salidas Laborales](#) / [Resumen](#) / [A quién va dirigido](#) /

[Objetivos](#)

3. Programa académico

4. Metodología de Enseñanza

5. ¿Porqué elegir Inesem?

6. Orientacion

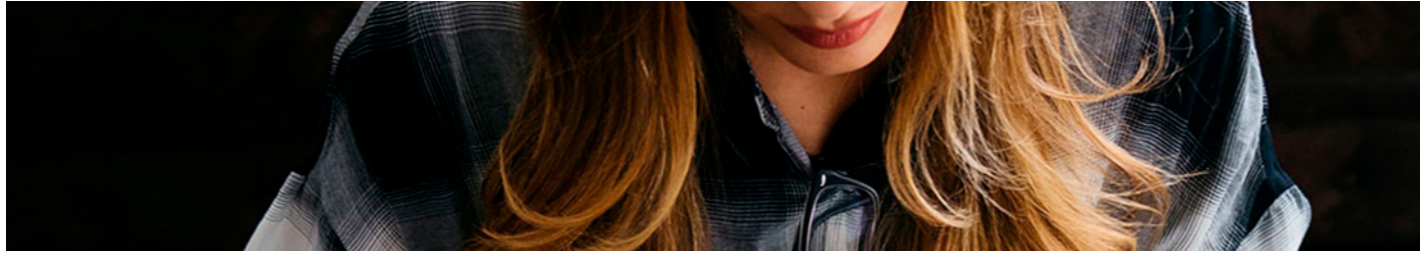
7. Financiación y Becas

SOBRE INESEM BUSINESS SCHOOL



INESEM Business School como Escuela de Negocios Online tiene por objetivo desde su nacimiento trabajar para fomentar y contribuir al desarrollo profesional y personal de sus alumnos. Promovemos ***una enseñanza multidisciplinar e integrada***, mediante la aplicación de ***metodologías innovadoras de aprendizaje*** que faciliten la interiorización de conocimientos para una aplicación práctica orientada al cumplimiento de los objetivos de nuestros itinerarios formativos.

En definitiva, en INESEM queremos ser el lugar donde te gustaría desarrollar y mejorar tu carrera profesional. ***Porque sabemos que la clave del éxito en el mercado es la "Formación Práctica" que permita superar los retos que deben de afrontar los profesionales del futuro.***



Curso Superior de Photoshop Avanzado



DURACIÓN	250
PRECIO	460 €
MODALIDAD	Online

Entidad impartidora:



INESEM
BUSINESS SCHOOL

Programa de Becas / Financiación 100% Sin Intereses

Titulación Cursos Superiores

- Titulación Expedida y Avalada por el Instituto Europeo de Estudios Empresariales “Enseñanza no oficial y no conducente a la obtención de un título con carácter oficial o certificado de profesionalidad.”

Resumen

Este CURSO PHOTOSHOP AVANZADO ofrece una formación especializada en dicha materia. Si se dedica o quiere dedicarse a la rama del diseño gráfico y quiere conocer en profundidad el manejo del programa Adobe Photoshop este es su momento, con el Curso Photoshop Avanzado podrá adquirir los conocimientos específicos para desenvolverse de manera profesional en cualquier ámbito. Hoy más que nunca, la imagen en que transmite una empresa es de vital importancia para obtener éxito por lo tanto el aprendizaje de este tipo de materias es fundamental y prioritario. Desde Inesem te acompañaremos en cada momento del aprendizaje para que puedas resolver todas las dudas que se le puedan plantear y así cumplir tus objetivos.

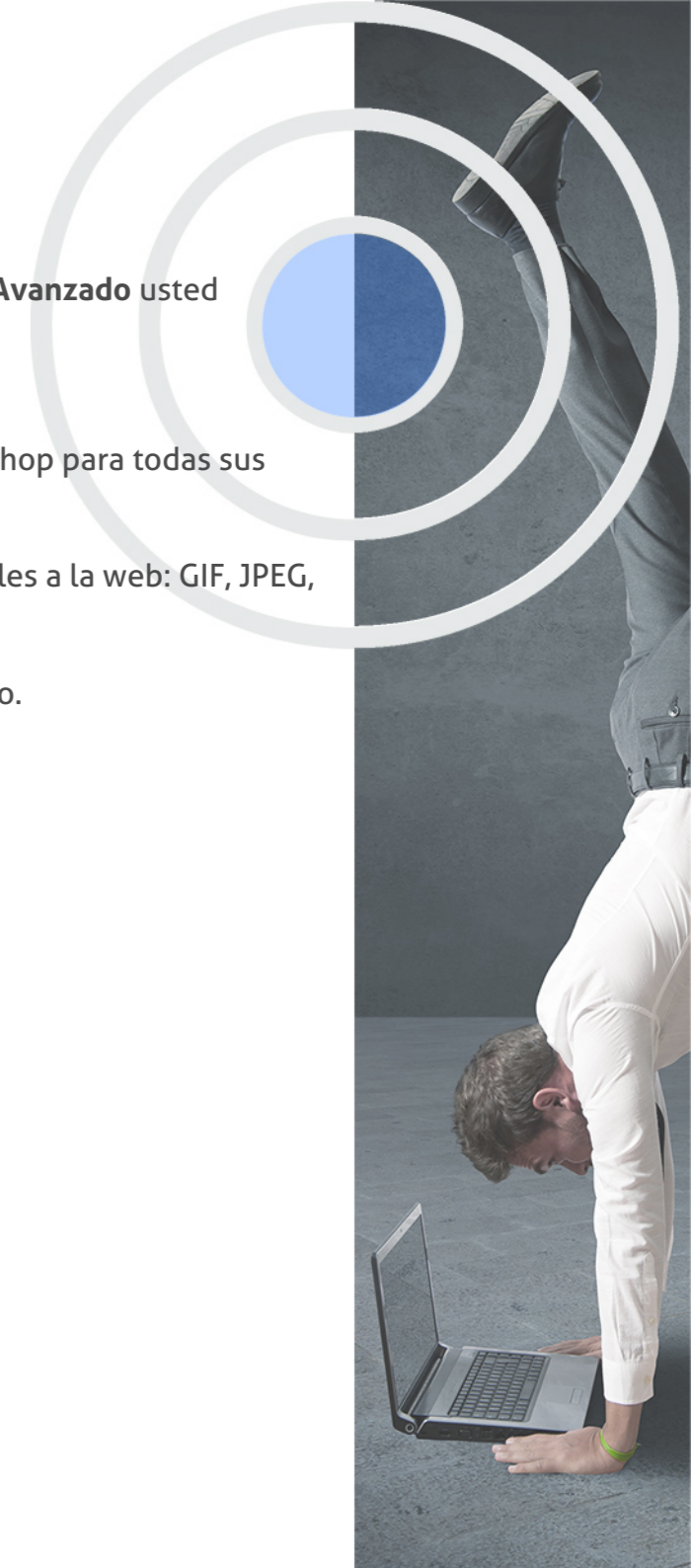
A quién va dirigido

Este Curso Online de Photoshop Avanzado está dirigido a estudiantes, trabajadores o cualquier persona interesada en el ámbito del diseño gráfico ya sea para llevar a cabo proyectos web o impresos. En definitiva, cualquier perfil que necesite profundizar en el aprendizaje especializado de Adobe Photoshop para su desarrollo tanto profesional como personal.

Objetivos

Con el Cursos Superiores **Curso Superior de Photoshop Avanzado** usted alcanzará los siguientes objetivos:

- Aprende a utilizar comandos específicos de Photoshop para todas sus funcionalidades.
- Diseña páginas web y trabaja con formatos aplicables a la web: GIF, JPEG, WBMP y PNG.
- Ajusta correctamente el color de cualquier proyecto.
- Aprende a editar de manera no destructiva.
- Automatiza tareas mediante acciones.
- Aprende a crear efectos especiales en imágenes.
- Crea modelos y objetos en 3D.





¿Y, después?

Para qué te prepara

Este Curso Online de Photoshop Avanzado te brinda un conocimiento en profundidad del software Adobe Photoshop. Conseguirás aplicar técnicas especiales para la edición de las imágenes y conocer procesos como la Edición no destructiva. Además, serás capaz de automatizar tareas para facilitar el trabajo con este software y de crear animaciones de alta resolución. Como aplicación práctica, sabrás diseñar páginas web atractivas y optimizar imágenes para la misma.

Salidas Laborales

Este Curso Online de Photoshop Avanzado desarrollará tu carrera profesional para desempeñar actividades como Diseñador gráfico o de webs, Fotógrafo, Experto en tratamiento digital de imágenes, Creativo Publicitario, Retocador fotógrafo, así como para formar parte de Agencias de Publicidad, Imprentas digitales u offset, editoriales o de Departamentos de Marketing de cualquier empresa.

¿Por qué elegir INESEM?



Unidad didáctica 1.

Datos de la imagen

1. Modos de color
2. Convertir entre modos
3. La paleta Historia
4. Datos en la imagen

Unidad didáctica 2.

Trabajo avanzado con selecciones

1. Manejo avanzado de selecciones
2. Técnicas especiales de selección

Unidad didáctica 3.

Herramientas de edición

1. Recortar
2. Transformar y mover
3. Pincel
4. Degradados
5. Edición de la imagen
6. Reparar la imagen

Unidad didáctica 4.

Edición no destructiva

1. Máscara de recorte
2. Máscara de capa y vectoriales
3. Capas de ajuste
4. Capas de relleno

Unidad didáctica 5.

Canales y máscaras

1. Trabajar con canales
2. Canales de tintas planas
3. Las máscaras
4. Los canales alfa
5. Máscara de texto

Unidad didáctica 6.

Trabajando con capas i

1. Estilos de capa
2. Trabajar con estilos
3. Grupos de capas
4. Crear composiciones

Unidad didáctica 7.

Trabajo con capas ii

1. Capas de relleno
2. Capas de ajuste

Unidad didáctica 8.

Filtros i

1. Los efectos de los filtros
2. El comando Transición
3. La galería de filtros
4. Deformar la imagen
5. Creación de motivos
6. Aislar un objeto

Unidad didáctica 9.

Filtros ii

1. El filtro Licuar
2. Interpretar y pixelar
3. Filtros enfocar y desenfocar
4. Otros filtros
5. Plugins

Unidad didáctica 10.

Ajustar el color

1. Introducción
2. Calibrar los dispositivos
3. Gestión de color
4. Perfil de color de una imagen

Unidad didáctica 11.

Automatizar tareas

1. Grabar y ejecutar acciones
2. Editar la acción
3. El comando Lote
4. Utilizar droplets
5. Comandos Automatizar

Unidad didáctica 12.

Efectos especiales i

1. Reflejar imágenes
2. Transparencia de cristales
3. Fuego y humo
4. Gotas de agua

Unidad didáctica 13.

Efectos especiales ii

1. Crear texturas
2. Botones transparentes
3. Diseñar objetos
4. Ambientes

Unidad didáctica 14.

Efectos especiales iii

1. Envejecer una imagen
2. Convertir en dibujo
3. Convertir en acuarela
4. Efecto de lluvia
5. Presentaciones en PDF y conjunto de imágenes

Unidad didáctica 15.

Efectos especiales iv

1. Alinear y fusionar capas automáticamente
2. Crear panorámicas
3. Escala según el contenido
4. Imágenes HDR

Unidad didáctica 16.

Diseño de páginas web

1. Introducción
2. Preparar Photoshop
3. Comando Zoomify
4. Galería de fotografías Web

Unidad didáctica 17.

Sectores en páginas web

1. La herramienta Sector
2. Propiedades de los sectores
3. Guardar la tabla de imagen

Unidad didáctica 18.

Optimizar imágenes para la web

1. Optimizar imágenes GIF
2. Transparencia en GIF
3. Optimizar el formato JPEG
4. Simulación de transparencia en JPEG
5. Optimizar el tamaño
6. Formatos WBMP y PNG

Unidad didáctica 19.

Crear animaciones

1. Animación sencilla
2. Trabajar con capas
3. Eliminación del fotograma
4. Guardar la animación

Unidad didáctica 20.

Trabajar con vídeo

1. Modo de línea de tiempo en el panel Animación
2. Capas de vídeo
3. Animaciones cuadro a cuadro
4. Clonar en capas de vídeo
5. Utilizar imágenes principales

Unidad didáctica 21.

Objetos 3d

1. Crear objetos 3D
2. Trabajar con el panel 3D
3. Dibujo en modelos 3D

metodología de aprendizaje

La configuración del modelo pedagógico por el que apuesta INESEM, requiere del uso de herramientas que favorezcan la colaboración y divulgación de ideas, opiniones y la creación de redes de conocimiento más colaborativo y social donde los alumnos complementan la formación recibida a través de los canales formales establecidos.



Con nuestra metodología de aprendizaje online, el alumno comienza su andadura en INESEM Business School a través de un campus virtual diseñado exclusivamente para desarrollar el itinerario formativo con el objetivo de mejorar su perfil profesional. El alumno debe avanzar de manera autónoma a lo largo de las diferentes unidades didácticas así como realizar las actividades y autoevaluaciones correspondientes.

El equipo docente y un tutor especializado harán un *seguimiento exhaustivo*, evaluando todos los progresos del alumno así como estableciendo una línea abierta para la resolución de consultas.

Nuestro sistema de aprendizaje se fundamenta en *cinco pilares* que facilitan el estudio y el desarrollo de competencias y aptitudes de nuestros alumnos a través de los siguientes entornos:

Secretaría

Sistema que comunica al alumno directamente con nuestro asistente virtual permitiendo realizar un seguimiento personal de todos sus trámites administrativos.

Campus Virtual

Entorno Personal de Aprendizaje que permite gestionar al alumno su itinerario formativo, accediendo a multitud de recursos complementarios que enriquecen el proceso formativo así como la interiorización de conocimientos gracias a una formación práctica, social y colaborativa.

Revista Digital

Espacio de actualidad donde encontrar publicaciones relacionadas con su área de formación. Un excelente grupo de colaboradores y redactores, tanto internos como externos, que aportan una dosis de su conocimiento y experiencia a esta red colaborativa de información.

Webinars

Píldoras formativas mediante el formato audiovisual para complementar los itinerarios formativos y una práctica que acerca a nuestros alumnos a la realidad empresarial.

Comunidad

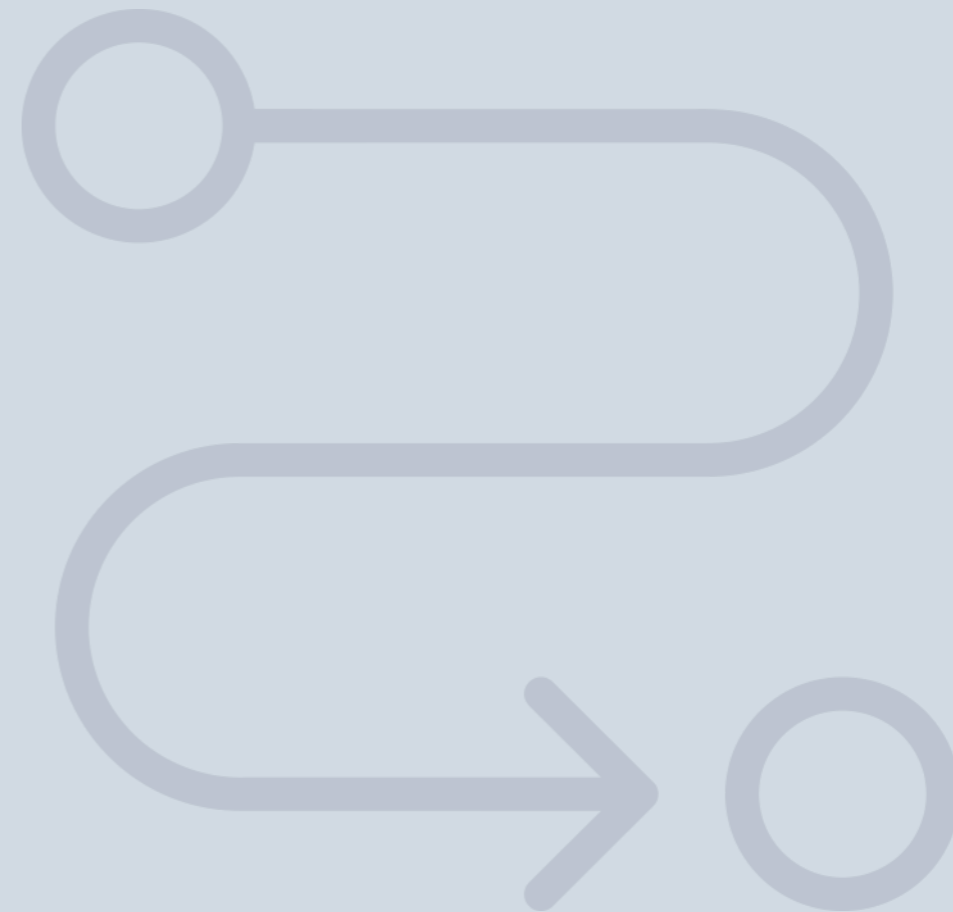
Espacio de encuentro que permite el contacto de alumnos del mismo campo para la creación de vínculos profesionales. Un punto de intercambio de información, sugerencias y experiencias de miles de usuarios.





SERVICIO DE **Orientación** de Carrera

Nuestro objetivo es el asesoramiento para el desarrollo de tu carrera profesional. Pretendemos capacitar a nuestros alumnos para su adecuada adaptación al mercado de trabajo facilitándole su integración en el mismo. Somos el aliado ideal para tu crecimiento profesional, aportando las capacidades necesarias con las que afrontar los desafíos que se presenten en tu vida laboral y alcanzar el éxito profesional. Gracias a nuestro Departamento de Orientación de Carrera se gestionan más de 500 convenios con empresas, lo que nos permite contar con una plataforma propia de empleo que avala la continuidad de la formación y donde cada día surgen nuevas oportunidades de empleo. Nuestra bolsa de empleo te abre las puertas hacia tu futuro laboral.



Financiación y becas

En INESEM

Ofrecemos a nuestros alumnos facilidades económicas y financieras para la realización del pago de matrículas,

todo ello
100%
sin intereses.

INESEM continúa ampliando su programa de becas para acercar y posibilitar el aprendizaje continuo al máximo número de personas. Con el fin de adaptarnos a las necesidades de todos los perfiles que componen nuestro alumnado.



20%

Beca desempleo

Para los que atraviesen un periodo de inactividad laboral y decidan que es el momento idóneo para invertir en la mejora de sus posibilidades futuras.

15%

Beca emprende

Nuestra apuesta por el fomento del emprendimiento y capacitación de los profesionales que se han aventurado en su propia iniciativa empresarial.

10%

Beca alumnos

Como premio a la fidelidad y confianza de los alumnos en el método INESEM, ofrecemos una beca a todos aquellos que hayan cursado alguna de nuestras acciones formativas en el pasado.

Cursos Superiores

Curso Superior de Photoshop Avanzado

Impulsamos tu carrera profesional



INESEM
BUSINESS SCHOOL

www.inesem.es



958 05 02 05 formacion@inesem.es

Gestionamos acuerdos con más de 2000 empresas y tramitamos más de 500 ofertas profesionales al año.
Facilitamos la incorporación y el desarrollo de los alumnos en el mercado laboral a lo largo de toda su carrera profesional.